



• Raymond DUMOUX

L'œuvre de Raymond Dumoux est un corpus de milliers de dessins, gravures, panneaux, toiles de petites et grandes dimensions, ensemble de toiles monumentales, assemblages, objets peints, vitraux, ainsi que des œuvres pour des architectures et monuments.

S'appuyant sur une recherche approfondie des grands mythes universels et sur une multitude de dessins, le travail de R. Dumoux se caractérise par un mouvement entre abstraction et représentation : du dessin gestuel aux compositions de figures.

La tendance de son travail vise à une restitution précise du métier de la peinture, aussi bien dans la matière de l'œuvre que dans sa symbolique.

L'ensemble du travail de R. Dumoux a reçu certaines distinctions et a fait l'objet d'expositions en France et à l'étranger. Il a été filmé par la chaîne de télévision France 3.

• Dessins

Le dessin est à la base de l'ensemble de l'œuvre de R. Dumoux.

Un fonds important s'est ainsi constitué, résultat d'un travail assidu sur plusieurs décennies.

Divers procédés sont mis en œuvre : plume, pinceau, mine de plomb, pointe d'argent sur papier préparé ou sur toile, crayon de couleur rehaussé de lavis...



• Gravures

Prolongement du dessin, l'œuvre gravé se développe selon les procédés suivants :

eau-forte, burin, pointe-sèche, aquatinte, gravure sur bois, sur lino.



• A tempera

Depuis 1968, la recherche autour du métier de la peinture est déterminante. Marouflage, préparations de panneaux et broyage des couleurs aboutissent à un choix personnalisé du procédé de la tempera à l'œuf : réalisation de panneaux de tailles variées, de triptyques (couleur et grisaille).

La pratique du métier est primordiale dans cette entreprise de réhabilitation du corps de la peinture et de son symbolisme universel.



• Toiles

Les premières toiles de R. Dumoux (années 70), utilisent des trames répétitives, et forment des structures abstraites.

Progressivement, des éléments figuratifs apparaissent, de plus en plus présents. Ces œuvres de grandes dimensions s'enrichissent désormais des techniques de la tempera, et rejoignent l'aspect des panneaux.



• Ensemble de toiles monumentales : Pictorama

Pictorama est un ensemble monumental peint à tempera sur toile. Cet ensemble actuellement composé de plus de 50 grands tableaux de 5 mètres x 3 mètres chacun, est un panorama monumental narratif, parcourant les siècles depuis le big-bang jusqu'à maintenant et se projetant dans le futur.



• Assemblages

Issus des toiles géométriques et répétitives, les assemblages constituent une part importante du travail de R. Dumoux.

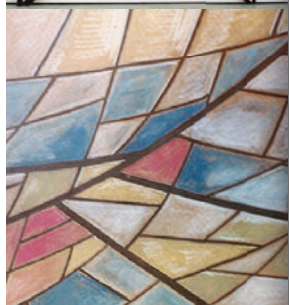
Constitués de matières variées (bois, toile, grillage, mousse synthétique, plastique, carton,...) ces constructions visent à appréhender l'espace. Ils définissent des environnements et des installations, pour lesquels existent des projets dessinés.



• Vitrail

A partir de 1970 Raymond Dumoux travaille à la création de maquettes et de cartons de vitraux, pour les Monuments Historiques en France et en Italie mais aussi pour des particuliers.

Il effectue également des travaux de peinture sur verre (patine en grisaille) pour des restaurations de vitraux.



Pour en savoir plus, consulter le site et le blog de Raymond Dumoux sur www.viapictura.com